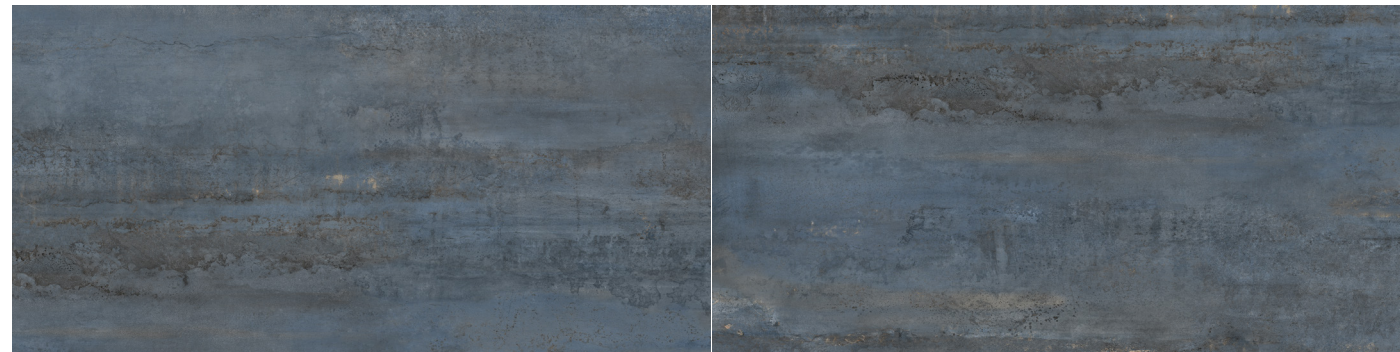




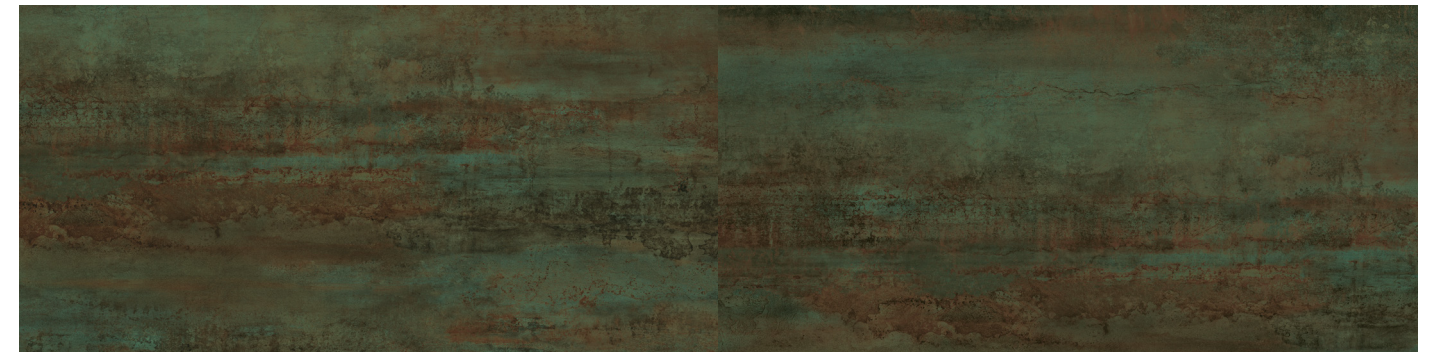
white 60x120 rektyfikowana



rust 60x120 rektyfikowana



blue 60x120 rektyfikowana



turquoise 60x120 rektyfikowana

kolor	format cm	grubość mm	kod ean	powierzchnia	ilość grafik	klasa R	pei	rektyfikacja
white	60x120	10	5901503226438	glossy	5	—	III	✓
blue	60x120	10	5901503226377	glossy	5	—	III	✓

kolor	format cm	grubość mm	kod ean	powierzchnia	ilość grafik	klasa R	pei	rektyfikacja
rust	60x120	10	5901503226391	glossy	5	—	III	✓
turquoise	60x120	10	5901503226414	glossy	5	—	III	✓

format cm	grubość mm	ilość/opak.	m ² /opak.	kg/lb box	opak./pallet	m ² /paleta	kg/paleta
60x120	10	2	1,44	32	30	43,2	960

format cm	grubość mm	ilość/opak.	m ² /opak.	kg/lb box	opak./pallet	m ² /paleta	kg/paleta
60x120	10	2	1,44	32	30	43,2	960

format cm	grubość mm	ilość/opak.	m ² /opak.	kg/opak.	opak./paleta	m ² /paleta	kg/paleta
mosaic							
mosaic 22x22	9,5	10	—	6,5	—	—	—
mosaic squares 25x25	9,5	9	—	10,5	—	—	—
mosaic rectangles 25x25	9,5	9	—	10,5	—	—	—
mosaic hexagon 28,3x40,8	9,5	9	—	13,5	—	—	—
mosaic squares 30x30	9,5	9	—	15,5	—	—	—
mosaic rectangles 30x30	9,5	9	—	15,5	—	—	—
stopnica / cokół							
stopnica 30x60 nierektyfikowana	7,0	9	1,62	23,7	40	64,8	970
stopnica 30x60 rektyfikowana	7,0	9	1,62	23,7	40	64,8	970
stopnica 33,3x33,3	7,2	14	—	24	—	—	—
stopnica 8x60	9,0	14	—	12,5	—	—	—
 płyty gresowe							
33,3x33,3	7,2	14	1,55	25	48	74,4	1200
15,5x62	7,0	14	1,34	18,35	64	85,76	1200
9,2x60 rektyfikowana	7,0	11	0,60	8,60	96	57,6	870
30x60 rektyfikowana	7,0	9	1,62	23,7	40	64,8	970
30x60 rektyfikowana	9,0	6	1,08	20	48	51,84	960
30x60 rektyfikowana	9,5	6	1,08	22	48	51,84	1056
30x60 nierektyfikowana	7,0	9	1,62	23,7	40	64,8	970
60x60 rektyfikowana	9,0	4	1,44	28	30	43,2	840
60x60 rektyfikowana	8,0	5	1,80	30	30	54	925
20x120 rektyfikowana	10	5	1,20	26	45	54	1170
30x120 rektyfikowana	10	4	1,44	30	36	51,84	1080
60x120 rektyfikowana	10	2	1,44	32	30	43,2	960

opis piktogramów

wymiar i równość powierzchni	metoda badania	N ≥ 15 cm		
		wymagania	średnia wartość	
	EN ISO 10545-2	długość	± 0,6%	± 0,5%
		szerokość	± 0,6%	± 0,5%
		grubość	± 5% / 0,5 mm	± 3% / max 0,5 mm
		odchylenie kąta	± 0,5% / 2mm	± 0,05% / max 2 mm
		płaskość powierzchni	± 0,5% / 2mm	± 0,2% / max 2 mm

właściwości	metoda badania	wymagania	średnia wartość
	EN ISO 10545-3	E ≤ 0,5%	0,1% - 0,2%
	EN ISO 10545-4	dla grubości < 7,5 mm - ≥ 700 N ≥ 7,5 mm - ≥ 1300 N	950 N min 1500 N
	EN ISO 10545-4	≥ 35 N / mm ²	35 N / mm ²
	EN ISO 10545-7	zgodnie z deklaracją producenta	IV - V PEI
	EN ISO 10545-9	wymagany	odporny
	EN ISO 10545-11	wymagany	odporny
	EN ISO 10545-12	wymagany	odporny
	EN ISO 10545-13	min. B	A, LA, HA
	EN ISO 10545-14	min. 3	5
	EN ISO 10545-15	wymagania dyrektywy Komisji	0 0
	DIN 51130	zgodnie z deklaracją producenta	R9 - R11