

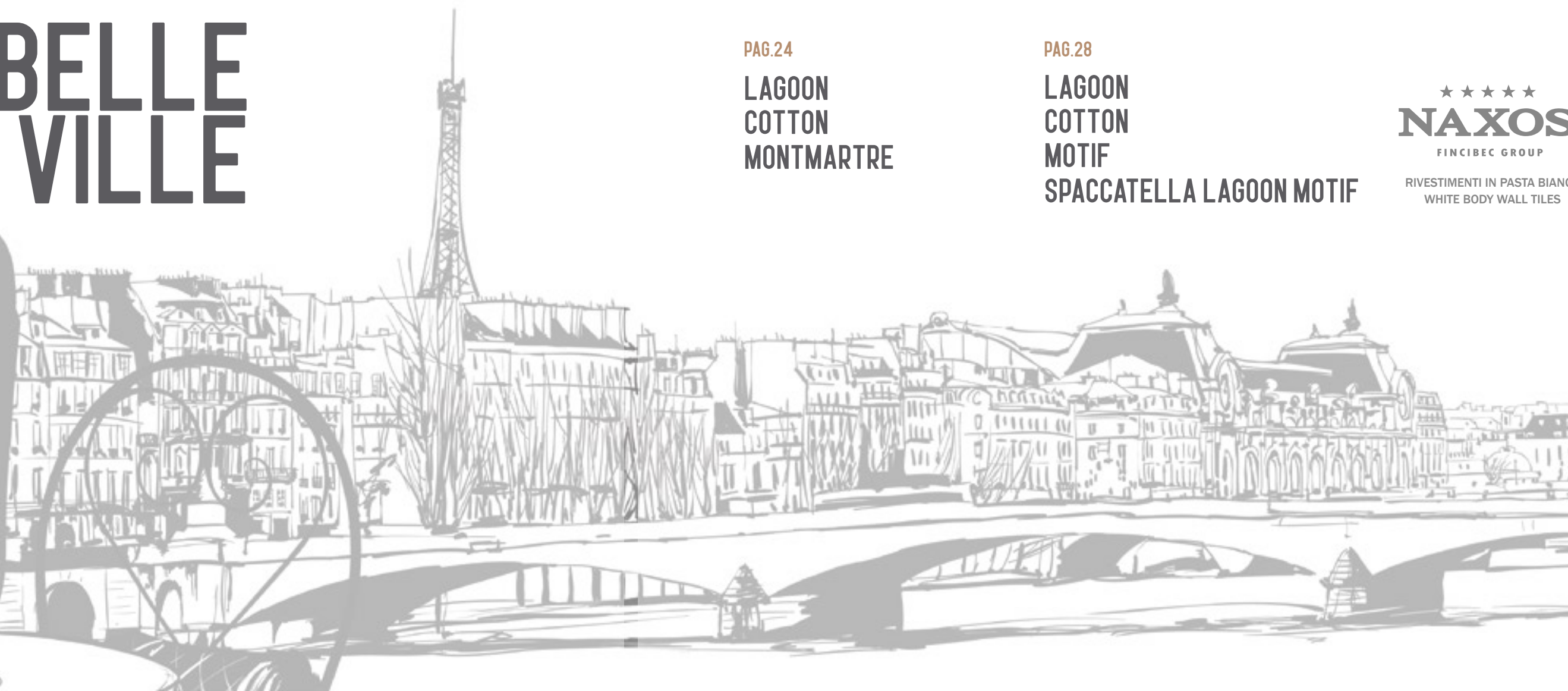
BELLE VILLE



★★★★★
NAXOS[®]
C E R A M I C H E
FINCIBEC GROUP



BELLE VILLE



PAG.06

THYME
COTTON
FASCIA BLOOM
SPACCATELLA THYME

PAG.14

HAZE
CASSEL
MODULAR
TAVELLE MIX HAZE

PAG.24

LAGOON
COTTON
MONTMARTRE

PAG.10

HAZE
THYME
DALÌ

PAG.20

ROSÈ
HAZE
BRICKS CAPRICE
SPACCATELLA ROSÈ CAPRICE

PAG.28

LAGOON
COTTON
MOTIF
SPACCATELLA LAGOON MOTIF

★★★★★
NAXOS[®]
FINCIBEC GROUP

RIVESTIMENTI IN PASTA BIANCA
WHITE BODY WALL TILES

Belleville è la nuova collezione di Naxos in cui la notevole presenza di colori, conferisce a qualsiasi soluzione abitativa uno stile avvolgente ed elegante, assecondando gusti ed esigenze della contemporaneità.

Diversi decori della serie si ispirano a tecniche artigianali assolutamente differenti tra loro ma che si amalgamano alla perfezione con i fondi dai toni naturali.

Belleville è una collezione versatile e che rende tangibili le emozioni più intense.

★ ★ ★ ★ ★ NAXOS® FINCIBEC GROUP RIVESTIMENTI IN PASTA BIANCA WHITE BODY WALL TILES

COLORI NATURALI CHE CREANO ATMOSFERE MAGICHE

NATURAL COLOURS
THAT CREATE
MAGICAL ENVIRONMENTS

Belleville: the new collection from Naxos in which the remarkable presence of colour gives any living solution an enveloping and elegant style, satisfying contemporary tastes and needs.

Different decors of the series are inspired by artisan techniques that vary one from another, but blend perfectly with the natural tone of backgrounds.

Belleville is a versatile collection that makes the most intense emotions come to life.

6 TONALITÀ COLOUR PALETTE

COTTON



CASSEL



LAGOON



HAZE



THYME



ROSÈ



1 FORMATO SIZE



26x60,5 cm
10,2" x 23,8"

1 SUPERFICIE SURFACE

MATT

1 BORDO EDGE

NATURALE
NATURAL



LAGOON

THYME

SPACCATELLA

BRICKS CAPRICE

FASCIA BLOOM

COTTON

HAZE

MONTMARTRE

MOTIF

ROSÈ

CASSEL

TAVELLE
MIX HAZE

DALÌ

MODULAR

LA FORZA DEL COLORE

THE STRENGTH OF COLOUR

BELLE VILLE



THYME
COTTON
FASCIA BLOOM
SPACCATELLA THYME





AMBIENTE REALIZZATO CON:
SETTING REALIZED WITH:

COTTON 26x60,5 cm . 10,2"x23,8"
THYME 26x60,5 cm . 10,2"x23,8"
FASCIA BLOOM 26x60,5 cm . 10,2"x23,8"
SPACCATELLA THYME 30x30 cm . 12"x12"
pav. **CHAMAREL WHITE** 23x100 cm . 9"x39"



BELLE
VILLE

HAZE
THYME
DALÌ





AMBIENTE REALIZZATO CON:
SETTING REALIZED WITH:

HAZE 26x60,5 cm . 10,2"x23,8"
THYME 26x60,5 cm . 10,2"x23,8"
DALI 26x60,5 cm . 10,2"x23,8"
pav. ELAN 20x100 cm . 8"x39"

BELLE VILLE



HAZE
CASSEL
MODULAR
TAVELLE MIX HAZE





AMBIENTE REALIZZATO CON:
SETTING REALIZED WITH:

HAZE 26x60,5 cm . 10,2"x23,8"
CASSEL 26x60,5 cm . 10,2"x23,8"
MODULAR 26x60,5 cm . 10,2"x23,8"
TAVELLE MIX HAZE 8,5x60,5 cm . 3,3"x23,8"
pav. ELAN 20x100 cm . 8"x39"



ELEGANTI SPAZI DI VITA QUOTIDIANI

ELEGANT SPACES
FOR EVERYDAY USE





BELLE
VILLE



ROSÈ
HAZE
BRICKS CAPRICE
SPACCATELLA ROSÈ CAPRICE



AMBIENTE REALIZZATO CON:
SETTING REALIZED WITH:

HAZE 26x60,5 cm . 10,2"x23,8"
ROSÈ 26x60,5 cm . 10,2"x23,8"
SPACCATELLA ROSÈ CAPRICE 30x30 cm .12"x12"
BRICKS CAPRICE 26x60,5 cm . 10,2"x23,8"
pav. ELAN 20x100 cm . 8"x39"

BELLE VILLE

LAGOON
COTTON
MONTMARTRE





AMBIENTE REALIZZATO CON:
SETTING REALIZED WITH:

COTTON 26x60,5 cm . 10,2"x23,8"
LAGOON 26x60,5 cm . 10,2"x23,8"
MONTMARTRE 26x60,5 cm . 10,2"x23,8"
pav. **CHAMAREL WHITE** 23x100 cm . 9"x39"



BELLE
VILLE



LAGOON
COTTON
MOTIF
SPACCATELLA LAGOON MOTIF



AMBIENTE REALIZZATO CON:
SETTING REALIZED WITH:

COTTON 26x60,5 cm . 10,2"x23,8"

LAGOON 26x60,5 cm . 10,2"x23,8"

MOTIF 26x60,5 cm . 10,2"x23,8"

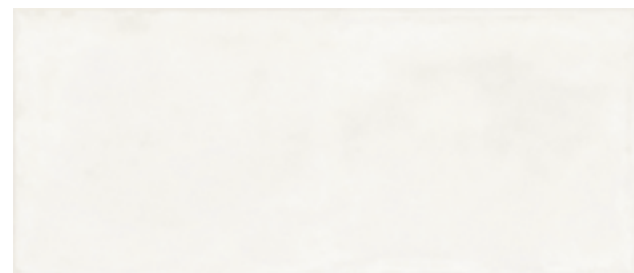
SPACCATELLA LAGOON MOTIF 30x30 cm . 12"x12"

pav. CHAMAREL WHITE 23x100 cm . 9"x39"



LA DELICATEZZA DEI TONI MEDITERRANEI

THE DELICATE NATURE
OF MEDITERRANEAN HUES



26x60,5 **115306 COTTON**
■ 88



26x60,5 **115307 HAZE**
■ 88



26x60,5 **115310 LAGOON**
■ 94



26x60,5 **115311 CASSEL**
■ 94



26x60,5 **115312 THYME**
■ 94



26x60,5 **115313 ROSÈ**
■ 94



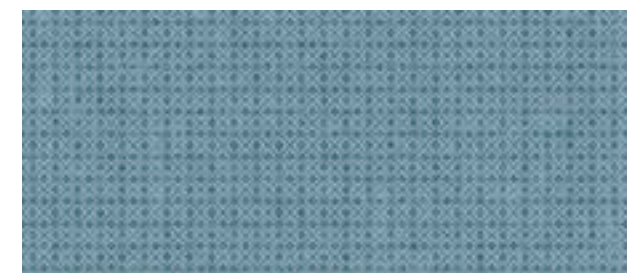
26x60,5 **115332 DALÌ**
■ 112



*26x60,5 **115330 MOTIF**
■ 107



*26x60,5 **115329 MONTMARTRE**
■ 112



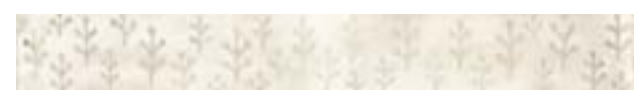
* Più soggetti, confezionati random - Multiple subjects, packaged randomly



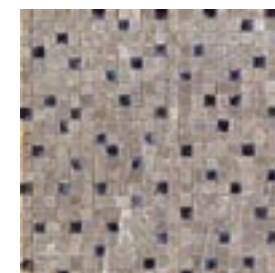
26x60,5 **115314 MODULAR**
■ 112



*8,5x60,5 **115337 TAVELLE MIX HAZE**
■ 149



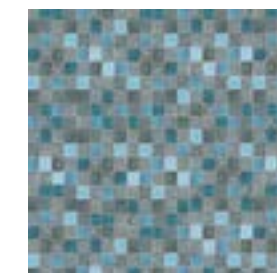
DECORI DECORS



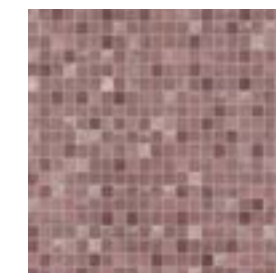
30x30
115343 SPACCATELLA CASSEL
● 90



30x30
115344 SPACCATELLA THYME
● 90



30x30
115345 SPACCATELLA LAGOON MOTIF
● 90



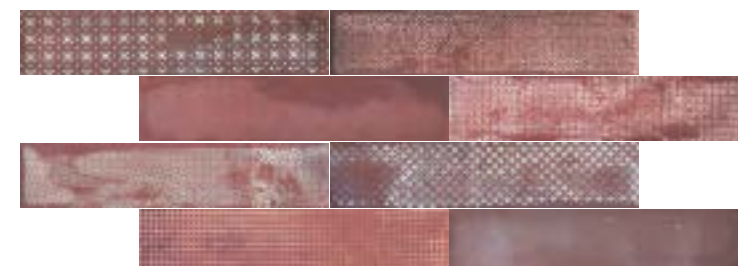
30x30
115467 SPACCATELLA ROSÉ CAPRICE
● 90



*26x60,5 **115348 FASCIA BLOOM**
● 98



26x60,5 **115426 BRICKS CAPRICE**
● 37



* Più soggetti, confezionati random - Multiple subjects, packaged randomly

PAVIMENTI FLOORS

GRES FINE PORCELLANATO
FINE PORCELAIN STONEWARE



23x100 **94807 PAV. CHARMEL WHITE**
■ 92



20x100 **108044 PAV. ELAN**
■ 92



PESI E IMBALLI WALL TILE RIVESTIMENTO WEIGHTS AND PACKAGING

		26x60,5	SPACCATELLA 30x30	FASCIA 26x60,5	TAVELLE 8,5x60,5	BRICKS CAPRICE 26x60,5
	Pc.	8	5	2	16	4
	M ²	1,26	0,45	0,31	0,82	0,63
	Kg	18	7,26	5,26	13,54	10,15
	Colli boxes	48	-	-	64	-
	M ²	60,48	-	-	52,67	-
	Kg	864	-	-	866,56	-

PESI E IMBALLI FLOOR TILE PAVIMENTO WEIGHTS AND PACKAGING

		20x100	23x100
	Pc.	5	5
	M ²	1	1,15
	Kg	21	24
	Colli boxes	48	48
	M ²	48	55,20
	Kg	1008	1152

PAVIMENTI IN GRES FINE PORCELLANATO FINE PORCELAIN STONWARE

Categorie d'impiego Use classes

C1 Piastrelle da pavimento consigliate per calpestio lieve
Floor tiles recommended for low passage areas

C2 Piastrelle da pavimento consigliate per calpestio leggero
Floor tiles recommended for light traffic areas

C3 Piastrelle da pavimento consigliate per calpestio medio-leggero
Floor tiles recommended for medium-light traffic areas

C4 Piastrelle da pavimento consigliate per calpestio medio
Floor tiles recommended for medium traffic areas

C5 Piastrelle da pavimento in ceramica consigliate per calpestio intenso
Ceramic tiles recommended for high traffic areas

Variazioni cromatiche Colour variations

V1 aspetto uniforme
even appearance

V2 lieve variazione
light variation

V3 media variazione
medium variation

V4 intensa variazione
strong variation

È indispensabile all'atto della posa, prelevare le piastrelle da più confezioni
It is necessary to take the files from several different boxes when laying them.

NOTE NOTES

I prodotti possono essere modificati da Fincibec senza preavviso, respingendo ogni responsabilità su possibili danni diretti o indiretti causati da potenziali modifiche.
Fincibec reserves the right to modify its products without prior notice and cannot be held liable for direct or indirect damage caused by such modifications.

Verificare sempre la correttezza delle informazioni e dei dati relativi a codici, imballaggi e pesi, consultando il listino prezzi in vigore.
Always refer to the price list in force to ensure correct information and data on codes, packaging, and weight.

Le tonalità dei colori riportate nel catalogo sono indicative.
The colours shades, reported on the catalogue, are indicative.

CARATTERISTICHE TECNICHE PASTA BIANCA WHITE BODY TECHNICAL SPECIFICATIONS - WEISSER SCHERBEN TECHNISCHE EIGENSCHAFTEN - CARACTÉRISTIQUES TECHNIQUES PÂTE BLANCHE - CARACTERÍSTICAS TÉCNICAS PASTA BLANCA - ТЕХНИЧЕСКИЕ ХАРАКТЕРИСТИКИ БЕЛУЮ ПASTY STANDARDS : UNI EN 14411 ANNEX L - BIII / UNI EN ISO 13006 ANNEX L - BIII

CARATTERISTICHE TECNICHE TECHNICAL DATA TECHNISCHE DATEN CARACTERISTIQUES TECHNIQUES CARACTERÍSTICAS TÉCNICAS ТЕХНИЧЕСКИЕ ХАРАКТЕРИСТИКИ	TIPO DI PROVA STANDARD OF TEST NORME DU TEST TESTNORM TIPO DE PRUEBA ТИП ТЕСТА	VALORI PRESCRITTI DALLE NORME INTERNATIONAL STANDARDS INTERNATIONALE NORMWERTE VALEURS PREVUES PAR LES NORMES VALORES PREVISTOS POR LAS NORMAS ПРЕДУСМОТРЕННЫЕ СТАНДАРТОМ		VALORE MEDIO NAXOS NAXOS AVERAGE VALUE NAXOS MITTELWERT VALEURS MOYEN NAXOS VALOR MEDIO NAXOS СРЕДНЕЕ ЗНАЧЕНИЕ NAXOS
		REQUIREMENTS FOR NOMINAL SIZE N		
		7 cm ≤ N < 15 cm	N ≥ 15 cm	MATT
LATI - SIDES - SEITEN COTES - CANTOS РАЗМЕРЫ СТОРОН	EN ISO 10545-2	± 0,75 mm	± 0,5 % (± 2,0 mm)	CONFORME COMPLYING - ERFÜLLT CONFORME - CONFORME COOTBETBYET
SPessore THICKNESS - DICKE ÉPAISSEUR - ESPESOR ТОЛЩИНА	EN ISO 10545-2	± 0,5 mm	± 10 % (± 0,5 mm)	CONFORME COMPLYING - ERFÜLLT CONFORME - CONFORME COOTBETBYET
RETTILINEITÀ DEGLI SPIGOLI STRAIGHTNESS OF SIDES - GERADLINIGKEIT DER KANTEN RECTITUDE DES ARETES - RECTITUD DE LOS CANTOS - КОСОУГОЛЬНОСТЬ	EN ISO 10545-2	± 0,5 mm	± 0,3% (± 1,5 mm)	CONFORME COMPLYING - ERFÜLLT CONFORME - CONFORME COOTBETBYET
ORTOGONALITÀ RECTANGULARITY - RECHTWINKLIGKEIT PERPENDICULARITÉ - ORTOGONALIDAD КРИВИЗНА СТОРОН	EN ISO 10545-2	± 0,75 mm	± 0,5% (± 2,0 mm)	CONFORME COMPLYING - ERFÜLLT CONFORME - CONFORME COOTBETBYET
PLANARITÀ SURFACE FLATNESS - EBENFLÄCHIGKEIT PLANEITÉ DE SURFACE - PLANEDAD КРИВИЗНА ЛИЦЕВОЙ ПОВЕРХНОСТИ	EN ISO 10545-2	CENTRE CURVATURE	+ 0,75 mm - 0,5 mm	+ 0,5% (+2,0 mm) - 0,3% (-1,5 mm)
		EDGE CURVATURE	+ 0,75 mm - 0,5 mm	+ 0,5% (+2,0 mm) - 0,3% (-1,5 mm)
		WARPAGE	+ 0,75 mm	± 0,5% (±2,0mm)
ASSORBIMENTO D'ACQUA WATER ABSORPTION - WASSERAUFNAHME ABSORPTION D'EAU - ABSORCIÓN DE AGUA ВОДОПОГЛОЩЕНИЕ	EN ISO 10545-3	E _D > 10%		10% < E _D ≤ 20%
RESISTENZA ALLA FLESSIONE FLEXION RESISTANCE - BIEGEFESTIGKEIT RESISTANCE A LA FLEXION - RESISTENCIA A LA FLEXIÓN ПРЕДЕЛ ПРОЧНОСТИ ПРИ ИЗГИБЕ	EN ISO 10545-4	> 600 N > 12 N/mm ² .		CONFORME COMPLYING - ERFÜLLT CONFORME - CONFORME COOTBETBYET
RESISTENZA ALL'URTO IMPACT RESISTANCE - STOSFESTIGKEIT RESISTANCE AUX CHOCES - RESISTENCIA A LOS GOLPES УДАРОСТОЙКОСТЬ	EN ISO 10545-5	VALORE DICHIARATO DECLARED VALUE - ANGEBEBENER WERT VALEUR DÉCLARÉE - VALOR DECLARADO ЗАЯВЛЕННОЕ ЗНАЧЕНИЕ		> 0,6
COEFFICIENTE DI DILATAZIONE TERMICA LINEARE COEFFICIENT OF LINEAR THERMAL EXPANSION - LINEARER WÄRMEAUSSDEHNUNGSKOEFFIZIENT COEFFICIENT DE DILATION THERMIQUE LINEAIRE - COEFFICIENTE DE DILATACION TÉRMICA LINEAL - КОЭФФИЦИЕНТ ЛИНЕЙНОГО ТЕРМИЧЕСКОГО РАСТЯЖЕНИЯ	EN ISO 10545-8	VALORE DICHIARATO DECLARED VALUE - ANGEBEBENER WERT VALEUR DÉCLARÉE - VALOR DECLARADO ЗАЯВЛЕННОЕ ЗНАЧЕНИЕ		α = 6,7x10 ⁻⁶ /C°
RESISTENZA AGLI SBALZI TERMICI RESISTANCE TO THERMAL SHOCKS - BESTÄNDIGKEIT GEGEN TEMPERATURSCHWANKUNGEN RESISTANCE AUX CHOCES THERMIQUES - RESISTENCIA A LOS CHOQUES TÉRMICOS СТОЙКОСТЬ К ПЕРЕПАДАМ ТЕМПЕРАТУРЫ	EN ISO 10545-9	TEST SUPERATO SECONDO EN ISO 10545-1 TEST PASSED ACCORDING TO - TEST BESTANDEN NACH TEXTE DÉPASSÉ SELON - PRUEBA SUPERADA SEGÚN ИСПЫТАНИЕ ПРОЙДЕНО В СООТВЕТСТВИИ С		NESSUN DANNO NO DAMAGE - KEIN SCHADEN AUCUN DOMMAGE - NINGUN DANO БЕЗ ПОВРЕЖДЕНИЙ
DILATAZIONE ALL'UMIDITÀ (IN MM/M) MOISTURE EXPANSION (IN MM/M) - FEUCHTIGKEITSBEDINGTE AUSDEHNUNG (IN MM/M) DILATACION A L'HUMIDITÉ (EN MM/M) - DILATACION CON LA HUMEDAD (EN MM/M) ВЛАЖНОСТНОЕ РАСТЯЖЕНИЕ (В MM/M)	EN ISO 10545-10	VALORE DICHIARATO DECLARED VALUE - ANGEBEBENER WERT VALEUR DÉCLARÉE - VALOR DECLARADO ЗАЯВЛЕННОЕ ЗНАЧЕНИЕ		MAX 0,2 mm / m
RESISTENZA AI PRODOTTI CHIMICI USO DOMESTICO E ADDITIVI PER PISCINA RESISTANCE TO HOUSEHOLD AND SWIMMING POOL CHEMICAL PRODUCTS - RBESTÄNDIGKEIT GEGEN HAUSHALTSCHENMIKALIEN UND ZUSATZSTOFFE FÜR SWIMMINGPOOLS - RESISTANCE AUX PRODUITS CHIMIQUES USAGE DOMESTIQUE ET ADDITIFS POUR PISCINE - RESISTENCIA A LOS PRODUCTOS QUÍMICOS DE USO DOMÉSTICO Y ADITIVOS PARA PISCINA - СТОЙКОСТЬ К ДЕЙСТВИЮ БЫТОВЫХ ХИМИЧЕСКИХ СРЕДСТВ, ДОБАВКАМ В БАССЕЙНЫ	EN ISO 10545-13	GB MIN		CONFORME COMPLYING - ERFÜLLT CONFORME - CONFORME COOTBETBYET
RESISTENZA A BASSE CONCENTRAZIONI DI ACIDI E ALCALI RESISTANCE TO LOW CONCENTRATIONS OF ACIDS AND ALKALI - BESTÄNDIGKEIT BEI NIEDRIGEN KONZENTRATIONEN VON SÄUREN UND LAUGEN - RESISTANCE À BASSES CONCENTRATIONS D'ACIDES ET ALCALIS - RESISTENCIA A BAJAS CONCENTRACIONES DE ÁCIDOS Y ALCALIS - СТОЙКОСТЬ К ДЕЙСТВИЮ НИЗКИХ КОНЦЕНТРАЦИЙ КИСЛОТ И ЩЕЛОЧЕЙ	EN ISO 10545-13	VALORE DICHIARATO DECLARED VALUE - ANGEBEBENER WERT VALEUR DÉCLARÉE - VALOR DECLARADO ЗАЯВЛЕННОЕ ЗНАЧЕНИЕ		CONFORME COMPLYING - ERFÜLLT CONFORME - CONFORME COOTBETBYET
RESISTENZA AD ALTE CONCENTRAZIONI DI ACIDI E ALCALI RESISTANCE TO HIGH CONCENTRATIONS OF ACIDS AND ALKALI - BESTÄNDIGKEIT BEI HOHEN KONZENTRATIONEN VON SÄUREN UND LAUGEN - RESISTANCE À HAUTES CONCENTRATIONS D'ACIDES ET ALCALIS - RESISTENCIA A ALTAS CONCENTRACIONES DE ÁCIDOS Y ALCALIS - СТОЙКОСТЬ К ДЕЙСТВИЮ ВЫСОКИХ КОНЦЕНТРАЦИЙ КИСЛОТ И ЩЕЛОЧЕЙ	EN ISO 10545-13	VALORE DICHIARATO DECLARED VALUE - ANGEBEBENER WERT VALEUR DÉCLARÉE - VALOR DECLARADO ЗАЯВЛЕННОЕ ЗНАЧЕНИЕ		CONFORME COMPLYING - ERFÜLLT CONFORME - CONFORME COOTBETBYET
RESISTENZA ALLE MACCHIE RESISTANCE TO STAINS - FLECKENBESTÄNDIGKEIT RESISTANCE AUX TACHES - RESISTENCIA A LAS MANCHAS УСТОЙЧИВОСТЬ К ПЯТНОБРАЗОВАНИЮ	EN ISO 10545-14	CLASSE 3 MIN		CONFORME COMPLYING - ERFÜLLT CONFORME - CONFORME COOTBETBYET
CESSIONE DI PIOMBO E CADMIO LEAD AND CADMIUM DISCHARGE - ABGABE VON BLEI UND CADMIUM PERTE DE PLOMB ET CADMIUM - CESIÓN DE PLOMO Y CADMIO ВЫДЕЛЕНИЕ СВИНЦА И КАДМИЯ	EN ISO 10545-15	VALORE DICHIARATO DECLARED VALUE - ANGEBEBENER WERT VALEUR DÉCLARÉE - VALOR DECLARADO ЗАЯВЛЕННОЕ ЗНАЧЕНИЕ		< AL LIMITE DI RILEVAMENTO < THAN INSTRUMENT LIMIT < UNMESSBARES WERT < LIMITE DE L'INSTRUMENT < LIMITE DEL INSTRUMENTO <НА ПРЕДЕЛЕ ОПРЕДЕЛИМОСТИ

PER I CERTIFICATI SPECIFICI, E VALORI PUNTUALI, CONTATTARE FINCIBEC SPA - FOR SPECIFIC CERTIFICATES AND DATA, CONTACT FINCIBEC S.P.A - FÜR SPEZIELLE ZERTIFIKATE UND PUNKTWERTE, FINCIBEC S.P.A. KONTAKTIEREN - POUR LES CERTIFICATS SPECIFIQUES ET LES VALEURS PONCTUELLES, CONTACTER FINCIBEC S.P.A - PARA LOS CERTIFICADOS ESPECIFICOS Y LOS VALORES CONCRETOS, CONTACTE CON FINCIBEC S.P.A - ВО ВОПРОСАМ СПЕЦИАЛЬНЫХ СЕРТИФИКАТОВ И ПОКАЗАТЕЛЕЙ СВЯЖИТЕСЬ С FINCIBEC SPA.

ESCLUSO PEZZI SPECIALI ED ELEMENTI DECORATIVI
WITH THE EXCEPTION OF SPECIAL PIECES AND DECORS - A L'EXCEPTION DE PIÈCES SPÉCIALES ET ÉLÉMENTS DÉCORATIFS - AUSSCHLIEBLICH FORMSTÜCKE UND DEKORTEILE - EXCLUIDO PIEZAS ESPECIALES Y ELEMENTOS DECORATIVOS

CARATTERISTICHE TECNICHE / GRES FINE PORCELLANATO COLORATO IN MASSA
TECHNICAL SPECIFICATIONS / FULL-BODY COLOURED PORCELAIN STONWARE - TECHNISCHE EIGENSCHAFTEN
/ DURCHGEFARBTES FEINSTEINZEUG - CARACTERISTIQUES TECHNIQUES / GRES FIN CERAME COLORE EN MASSE
CARACTERISTICAS TÉCNICAS / GRES FINO PORCELÁNICO TENIDO EN MASA - TÉCNICAS CARACTERÍSTICAS /
МЕЛКОЗЕРНИСТЫЙ КЕРАМОГЛАЗУРОВАНЫЙ МАССОВЫЙ КЕРАМИЧЕСКИЙ ПЛИТКА - ТЕХНИЧЕСКИЕ ХАРАКТЕРИСТИКИ /
STANDARDS : UNI EN 14411 ANNEX G - B1a / UNI EN ISO 13006 ANNEX G - B1a

	CARATTERISTICHE TECNICHE TECHNICAL DATA TECHNISCHE DATEN CARACTERISTIQUES TECHNIQUES CARACTERÍSTICAS TÉCNICAS ТЕХНИЧЕСКИЕ ХАРАКТЕРИСТИКИ	TIPO DI PROVA STANDARD OF TEST NORME DU TEST TESTNORM TIPO DE PRUEBA TIPO TESTA	VALORI PRESCRITTI DALLE NORME INTERNATIONAL STANDARDS INTERNATIONALE NORMWERTE VALEURS PREVUES PAR LES NORMES VALORES PREVISTOS POR LAS NORMAS ПРЕДУСМОТРЕННЫЕ СТАНДАРТОМ		VALORE MEDIO NAXOS NAXOS AVERAGE VALUE NAXOS MITTELWERT VALEURS MOYEN NAXOS VALOR MEDIO NAXOS СРЕДНЕЕ ЗНАЧЕНИЕ NAXOS
			REQUIREMENTS FOR NOMINAL SIZE N		
	CARATTERISTICHE DIMENSIONALI - SIZE CHARACTERISTICS MASSEIGENSCHAFTEN - DETERMINATION DES CARACTERISTIQUES DIMENSIONNELLES CARACTERÍSTICAS DIMENSIONALES - РАЗМЕРНЫЕ ХАРАКТЕРИСТИКИ		7 cm ≤ N ≤ 15 cm	N ≥ 15 cm	NAT
	LATI - SIDES - SEITEN COTES - CANTOS РАЗМЕРЫ СТОРОН	EN ISO 10545-2	± 0,9 mm	± 0,6% (± 2,0 mm)	CONFORME COMPLYING - ERFÜLLT CONFORME - CONFORME СООТВЕТСТВУЕТ
	SPESSORE THICKNESS - DICKE ÉPAISSEUR - ESPESOR ТОЛЩИНА	EN ISO 10545-2	± 0,5 mm	± 5,0% (± 0,5 mm)	CONFORME COMPLYING - ERFÜLLT CONFORME - CONFORME СООТВЕТСТВУЕТ
	RETTILINEITÀ DEGLI SPIGOLI STRAIGHTNESS OF SIDES - GERADLINIGKEIT DER KANTEN RECTITUDE DES ARETES - RECTIDUD DE LOS CANTOS - КОСОУГОЛЬНОСТЬ	EN ISO 10545-2	± 0,75 mm	± 0,5% (± 1,5 mm)	CONFORME COMPLYING - ERFÜLLT CONFORME - CONFORME СООТВЕТСТВУЕТ
	ORTOGONALITÀ RECTANGULARITY - RECHTWINKIGKEIT PERPENDICULARITÉ - ORTOGONALIDAD КРИВИЗНА СТОРОН	EN ISO 10545-2	± 0,75 mm	± 0,5% (± 2 mm)	CONFORME COMPLYING - ERFÜLLT CONFORME - CONFORME СООТВЕТСТВУЕТ
	PLANARITÀ SURFACE FLATNESS - EBENFLÄCHIGKEIT PLANEITE DE SURFACE - PLANEIDAD КРИВИЗНА ЛИЦЕВОЙ ПОВЕРХНОСТИ	EN ISO 10545-2	± 0,75 mm	± 0,5% (± 2,0 mm)	CONFORME COMPLYING - ERFÜLLT CONFORME - CONFORME СООТВЕТСТВУЕТ
	ASSORBIMENTO D'ACQUA WATER ABSORPTION - WASSERAUFNAHME ABSORPTION D'EAU - ABSORCIÓN DE AGUA ВОДОПОГЛОЩЕНИЕ	EN ISO 10545-3	≤ 0,5 %	≤ 0,1 %	
	RESISTENZA ALLA FLESSIONE FLEXION RESISTANCE - BIEGEFESTIGKEIT RESISTANCE A LA FLEXION - RESISTENCIA A LA FLEXIÓN ПРЕДЕЛ ПРОЧНОСТИ ПРИ ИЗГИБЕ	EN ISO 10545-4	S ≥ 1.300 N R ≥ 35 N/mm ² .		CONFORME COMPLYING - ERFÜLLT CONFORME - CONFORME СООТВЕТСТВУЕТ
	RESISTENZA ALL'URTO IMPACT RESISTANCE - STOSSFESTIGKEIT RESISTANCE AUX CHOCES - RESISTENCIA A LOS GOLPES УДАРОСТОЙКОСТЬ	EN ISO 10545-5	VALORE DICHIARATO DECLARED VALUE - ANGEGEBENER WERT VALEUR DÉCLARÉE - VALOR DECLARADO ЗАЯВЛЕННОЕ ЗНАЧЕНИЕ		> 0,80
	COEFFICIENTE DI DILATAZIONE TERMICA LINEARE COEFFICIENT OF LINEAR THERMAL-EXPANSION - LINEARER WÄRMEAUDEHNUNGSKOEFFIZIENT COEFFICIENT DE DILATATION THERMIQUE LINEAIRE - COEFFICIENTE DE DILATACION TÉRMICA LINEAL - КОЭФФИЦИЕНТ ЛИНЕЙНОГО ТЕРМИЧЕСКОГО РАСШИРЕНИЯ	EN ISO 10545-8	VALORE DICHIARATO DECLARED VALUE - ANGEGEBENER WERT VALEUR DÉCLARÉE - VALOR DECLARADO ЗАЯВЛЕННОЕ ЗНАЧЕНИЕ		α=6,7x10 ⁻⁶ /C°
	RESISTENZA AGLI SBALZI TERMICI RESISTANCE TO THERMAL SHOCKS - BESTÄNDIGKEIT GEGEN TEMPERATURSCHWANKUNGEN RESISTANCE AUX CHOCES THERMIQUES - RESISTENCIA A LOS CHOQUES TÉRMICOS СТОЙКОСТЬ К ПЕРЕПАДАМ ТЕМПЕРАТУРЫ	EN ISO 10545-9	TEST SUPERATO SECONDO EN ISO 10545-1 TEST PASSED ACCORDING TO TEST BESTANDEN NACH TEXTE DÉPASSÉ SELON PRUEBA SUPERADA SEGÚN ИСПЫТАНИЕ ПРОЙДЕНО В СООТВЕТСТВИИ С		NESSUN DANNO NO DAMAGE - KEIN SCHADEN AUCUN DOMMAGE - NINGUN DANO БЕЗ ПОВРЕЖДЕНИЙ
	DILATAZIONE ALL'UMIDITÀ (IN MM/M) MOISTURE EXPANSION (IN MM/M) - FEUCHTIGKEITSBEDINGTE AUSDEHNUNG (IN MM/M) DILATACION A L'HUMIDITÉ (EN MM/M) - DILATACION CON LA HUMEDAD (EN MM/M) ВЛАЖНОСТНОЕ РАСШИРЕНИЕ (В MM/M)	EN ISO 10545-10	VALORE DICHIARATO DECLARED VALUE - ANGEGEBENER WERT VALEUR DÉCLARÉE - VALOR DECLARADO ЗАЯВЛЕННОЕ ЗНАЧЕНИЕ		MAX 0,1 mm / m
	RESISTENZA AL GELO FROST RESISTANCE - FROSTBESTÄNDIGKEIT RESISTANCE AU GEL - RESISTENCIA AL HIELO МОРОЗОСТОЙКОСТЬ	EN ISO 10545-12	TEST SUPERATO SECONDO EN ISO 10545-1 TEST PASSED ACCORDING TO TEST BESTANDEN NACH TEXTE DÉPASSÉ SELON PRUEBA SUPERADA SEGÚN ИСПЫТАНИЕ ПРОЙДЕНО В СООТВЕТСТВИИ С		NESSUN DANNO NO DAMAGE - KEIN SCHADEN AUCUN DOMMAGE - NINGUN DANO БЕЗ ПОВРЕЖДЕНИЙ
	RESISTENZA AI PRODOTTI CHIMICI USO DOMESTICO E ADDITIVI PER PISCINA RESISTANCE TO HOUSEHOLD AND SWIMMING POOL CHEMICAL PRODUCTS - BESTÄNDIGKEIT GEGEN HAUSHALTSCHEMIKALIEN UND ZUSATZSTOFFE FÜR SWIMMINGPOOLS - RESISTANCE AUX PRODUITS CHIMIQUES USAGE DOMESTIQUE ET ADDITIFS POUR PISCINE - RESISTENCIA A LOS PRODUCTOS QUÍMICOS DE USO DOMÉSTICO Y ADITIVOS PARA PISCINA - СТОЙКОСТЬ К ДЕЙСТВИЮ БЫТОВЫХ ХИМИЧЕСКИХ СРЕДСТВ, ДОБАВКАМ В БАССЕЙНЫ	EN ISO 10545-13	B / MIN		CONFORME COMPLYING - ERFÜLLT CONFORME - CONFORME СООТВЕТСТВУЕТ
	RESISTENZA A BASSE CONCENTRAZIONI DI ACIDI E ALCALI RESISTANCE TO LOW CONCENTRATIONS OF ACIDS AND ALKALI - BESTÄNDIGKEIT BEI NIEDRIGEN KONZENTRATIONEN VON SÄUREN UND LAUGEN - RESISTANCE À BASSES CONCENTRATIONS D'ACIDES ET ALCALIS - RESISTENCIA A BAJAS CONCENTRACIONES DE ÁCIDOS Y ALCALIS - СТОЙКОСТЬ К ДЕЙСТВИЮ НИЗКИХ КОНЦЕНТРАЦИЙ КИСЛОТ И ЩЕЛОЧЕЙ	EN ISO 10545-13	VALORE DICHIARATO DECLARED VALUE - ANGEGEBENER WERT VALEUR DÉCLARÉE - VALOR DECLARADO ЗАЯВЛЕННОЕ ЗНАЧЕНИЕ		CONFORME COMPLYING - ERFÜLLT CONFORME - CONFORME СООТВЕТСТВУЕТ
	RESISTENZA AD ALTE CONCENTRAZIONI DI ACIDI E ALCALI RESISTANCE TO HIGH CONCENTRATIONS OF ACIDS AND ALKALI - BESTÄNDIGKEIT BEI HOHEN KONZENTRATIONEN VON SÄUREN UND LAUGEN - RESISTANCE À HAUTES CONCENTRATIONS D'ACIDES ET ALCALIS - RESISTENCIA A ALTAS CONCENTRACIONES DE ÁCIDOS Y ALCALIS - СТОЙКОСТЬ К ДЕЙСТВИЮ ВЫСОКИХ КОНЦЕНТРАЦИЙ КИСЛОТ И ЩЕЛОЧЕЙ	EN ISO 10545-13	VALORE DICHIARATO DECLARED VALUE - ANGEGEBENER WERT VALEUR DÉCLARÉE - VALOR DECLARADO ЗАЯВЛЕННОЕ ЗНАЧЕНИЕ		CONFORME COMPLYING - ERFÜLLT CONFORME - CONFORME СООТВЕТСТВУЕТ
	RESISTENZA ALLE MACCHIE RESISTANCE TO STAINS - FLECKENBESTÄNDIGKEIT RESISTANCE AUX TACHES - RESISTENCIA A LAS MANCHAS УСТОЙЧИВОСТЬ К ПЯТНООБРАЗОВАНИЮ	EN ISO 10545-14	VALORE DICHIARATO DECLARED VALUE - ANGEGEBENER WERT VALEUR DÉCLARÉE - VALOR DECLARADO ЗАЯВЛЕННОЕ ЗНАЧЕНИЕ		CONFORME COMPLYING - ERFÜLLT CONFORME - CONFORME СООТВЕТСТВУЕТ
	CESSIONE DI PIOMBO E CADMIO LEAD AND CADMIUM DISCHARGE - ABGABE VON BLEI UND CADMIUM PERTE DE PLOMB ET CADMIUM - CESIÓN DE PLOMO Y CADMIO ВЫДЕЛЕНИЕ СВИНЦА И КАДМИЯ	EN ISO 10545-15	VALORE DICHIARATO DECLARED VALUE - ANGEGEBENER WERT VALEUR DÉCLARÉE - VALOR DECLARADO ЗАЯВЛЕННОЕ ЗНАЧЕНИЕ		< AL LIMITE DI RILEVAMENTO < THAN INSTRUMENT LIMIT < UNMESSBARES WERT < LIMITE DE L'INSTRUMENT < LIMITE DEL INSTRUMENTO < НА ПРЕДЕЛЕ ОПРЕДЕЛИМОСТИ
	SCIVOLOSITÀ SKID RESISTANCE - RUTSCHWERT GLISSANCE - ADHERENCIA ОКОЛЬЗКОСТЬ	DM. 236/89 BCRA	> 0,40		
		ANSI A 137.1	WET DCOF > 0,42		> 0,42
		DIN 51130	-		R9

BELLE VILLE



★★★★★
NAXOS[®]
 C E R A M I C H E
 FINCIBEC GROUP

PER I CERTIFICATI SPECIFICI, E VALORI PUNTIUALI, CONTATTARE FINCIBEC SPA - FOR SPECIFIC CERTIFICATES AND DATA, CONTACT FINCIBEC S.P.A. - FÜR SPEZIELLE ZERTIFIKATE UND PUNKTWERTE, FINCIBEC S.P.A. KONTAKTIEREN - POUR LES CERTIFICATS SPÉCIFIQUES ET LES VALEURS PONCTUELLES, CONTACTER FINCIBEC S.P.A. - PARA LOS CERTIFICADOS ESPECÍFICOS Y LOS VALORES CONCRETOS, CONTACTE CON FINCIBEC S.P.A. - ВО ВОПРОСАХ СПЕЦИАЛЬНЫХ СЕРТИФИКАТОВ И ПОКАЗАТЕЛЕЙ СВЯЖИТЕСЬ С FINCIBEC SPA.

ESCLUSO PEZZI SPECIALI ED ELEMENTI DECORATIVI
 WITH THE EXCEPTION OF SPECIAL PIECES AND DECORS - A L'EXCEPTION DE PIÈCES SPÉCIALES ET ÉLÉMENTS DÉCORATIFS - AUSSCHLIEBLICH FORMSTÜCKE UND DEKORTEILE - EXCLUIDO PIEZAS ESPECIALES Y ELEMENTOS DECORATIVOS



NAXOS

Lrhz] ZLrhz] / 2% / 2
- *) - &Lh0 gZgh]F h'UE

Me(\$, 2]) . 2(0- 11** (0? Zq(\$, 2]) . 2(020, 0/
t0_h9 gZqhl & ^kZf b'Z' b'p p'p'gZqhl & ^kZf b'Z' b'n

FINCIBEC S.p.A.

L^] ^[e^ Ze'30Z0Zee] : hl rZ% 0
- *) - 2(0 ZI l nh0]F h'UE
@kni i h0]K'K'E'

Fincibec USA Inc.

- +) [k hnf [nl 0 o^gn^ZeeZGR0) . 2. &NL:
t0_h9 0] b^ \nl Z\ hf



?t0] b^ \nl : 0] 0 h' b] b

